



SÈCHE-MAINS REZ

Les boîtiers des sèche-mains Rez sont, par défaut, en acier inoxydable, en plastique blanc résistant au choc ou en acier peint époxy, à l'épreuve du vandalisme.

Peu bruyants, les appareils ne requièrent aucun entretien et sont équipés de la technologie radar haute fréquence (WP 1100) ou d'un dispositif de détection optoélectronique (interrupteur de proximité). Tous les modèles Rez garantis-

sent un séchage efficace des mains, sans abîmer la peau. Peu gourmands en énergie, ils sont écologiques, hygiéniques et financièrement avantageux.

Vous trouverez des renseignements actuels, des conseils et des aides à la planification sur le site

www.rez-ag.ch/seche-mains

Sèche-mains pour lieux publics

	Boîtier plastique	Boîtier acier chrome-nickel	Boîtier acier peinture époxy résistant aux chocs	Aluminiumdruckguss Gehäuse	Débit d'air (m ³ /h)	Température de sortie (°C)	Puissances nominales (Watt)	Poids (kg)	Dimensions (l x h x p)
WP 1100		■			258	65	2000	6.5	298x396x150
AirStream 2000	■				258	65	2000	2.8	260x270x140
MFLW 2			■		450	43	2250	5.0	276x325x164
Ultronic W				■	200	40	910	4.0	257x289x234

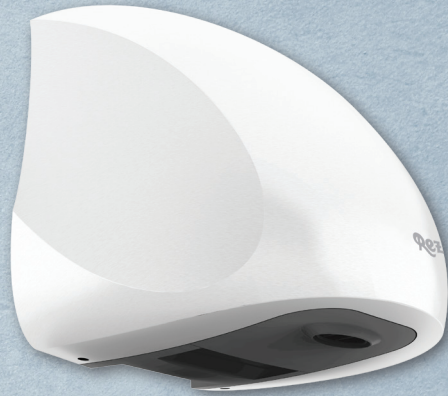
Vous trouverez toutes les tailles et masses à la page 12

Tous les sèche-mains Tension de service 230V | niveau sonore 65 dB à 82 dB (pour Ultronic W) .

AirStream 2000 et MFLW 2 avec détection optoélectronique (rayon 0-40 cm) Rez WP 1000 avec technologie radar haute fréquence | branchement électrique UP



Sèche-mains WP 1100



Ultronic W



Sèche-mains AirStream 2000



Sèche-mains MFLW 2



AVANTAGES DES SÈCHE-MAINS REZ

- _ adaptés à un usage quotidien dans des conditions exigeantes
- _ longévité de fonctionnement garantie
- _ entretien minimal
- _ à l'épreuve du vandalisme